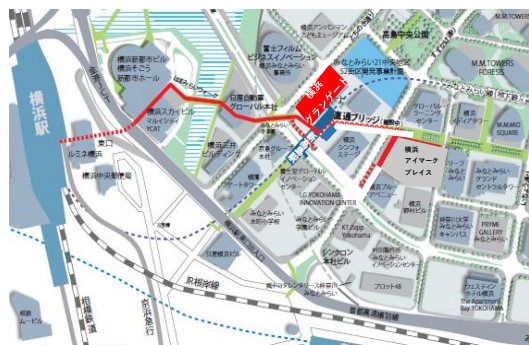


■ 建物概要



名称	横浜グランゲート
所在地	横浜市西区みなとみらい5丁目1番1 (住居表示)
敷地面積	13,507.88㎡
交通	みなとみらい線 新高島駅 直上 J R線 横浜駅 徒歩7分
構造・階数	鉄骨造 (柱CFT) (中間階免震) ・地上18階建
建築面積	6,682㎡
延床面積	100,749㎡
駐車場	177台
完成	2020 (令和2) 年2月
貸主・設計・施工	清水建設株式会社

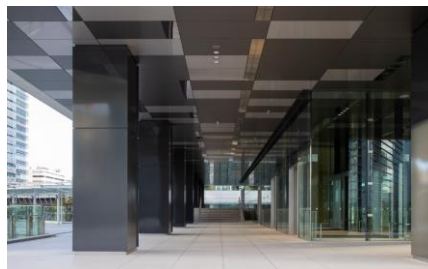
■ 位置図



■ 賃貸条件

用途	軽飲食・飲食店舗優先
賃料	ご相談
敷金	賃料(共益費込)の12カ月分相当額
入居可能時期	即入居可

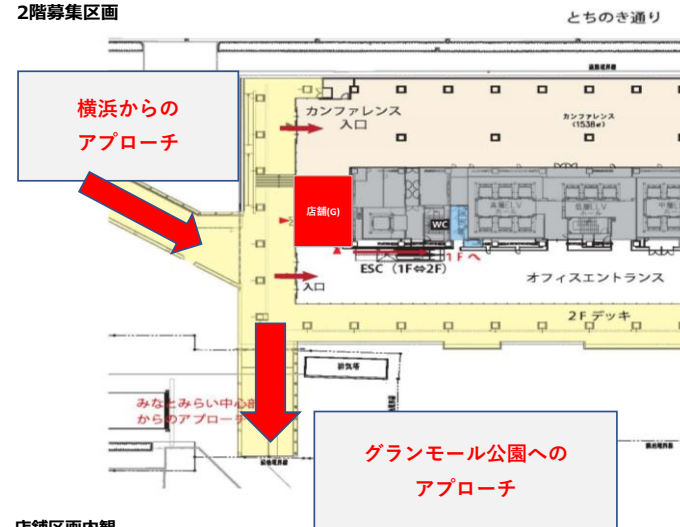
■ デッキからの外観



■ 店舗区画 募集状況

階	区画	貸室面積		備考
2階	G区画	124.16㎡	37.55坪	即入居可

■ 2階募集区画



■ 店舗区画内観



【お問い合わせ先】

清水総合開発 (株)
PM事業本部リーディングマナーメント部
清水建設(株)
投資開発本部 テナント営業推進部

担当: 石垣 090-2673-9975 ishigaki@scdc.co.jp
担当: 竹中 090-4393-2754 a.takenaka@shimz.co.jp
小屋敷 080-2204-4841 r.koyashiki@shimz.co.jp